

## 首爾轉轉卡購買地點

1	明洞旅遊信息中心
2	東大門旅遊諮詢處
3	首爾旅遊大廈 旅遊信息中心
4	仁川國際機場書店 (第一航廈1樓&3樓書店, 第二航廈3樓書店) *只能用現金購買
5	CU便利店 (機場內店舖除外) *在CU, 只能用現金購買手機移動版首爾轉轉卡

## 使用方法

1	2	3
		
下載應用程式在各景點售票處出示實體卡背面二維碼。	兌換景點入場券。	使用兌換的入場券進入景點。

## 激活首爾轉轉卡

在您進入第一個免費旅遊景點時，轉轉卡將被自動激活。

\* 即使在購買首爾轉轉卡後支付/使用eSIM，仍不會啟用使用限時。

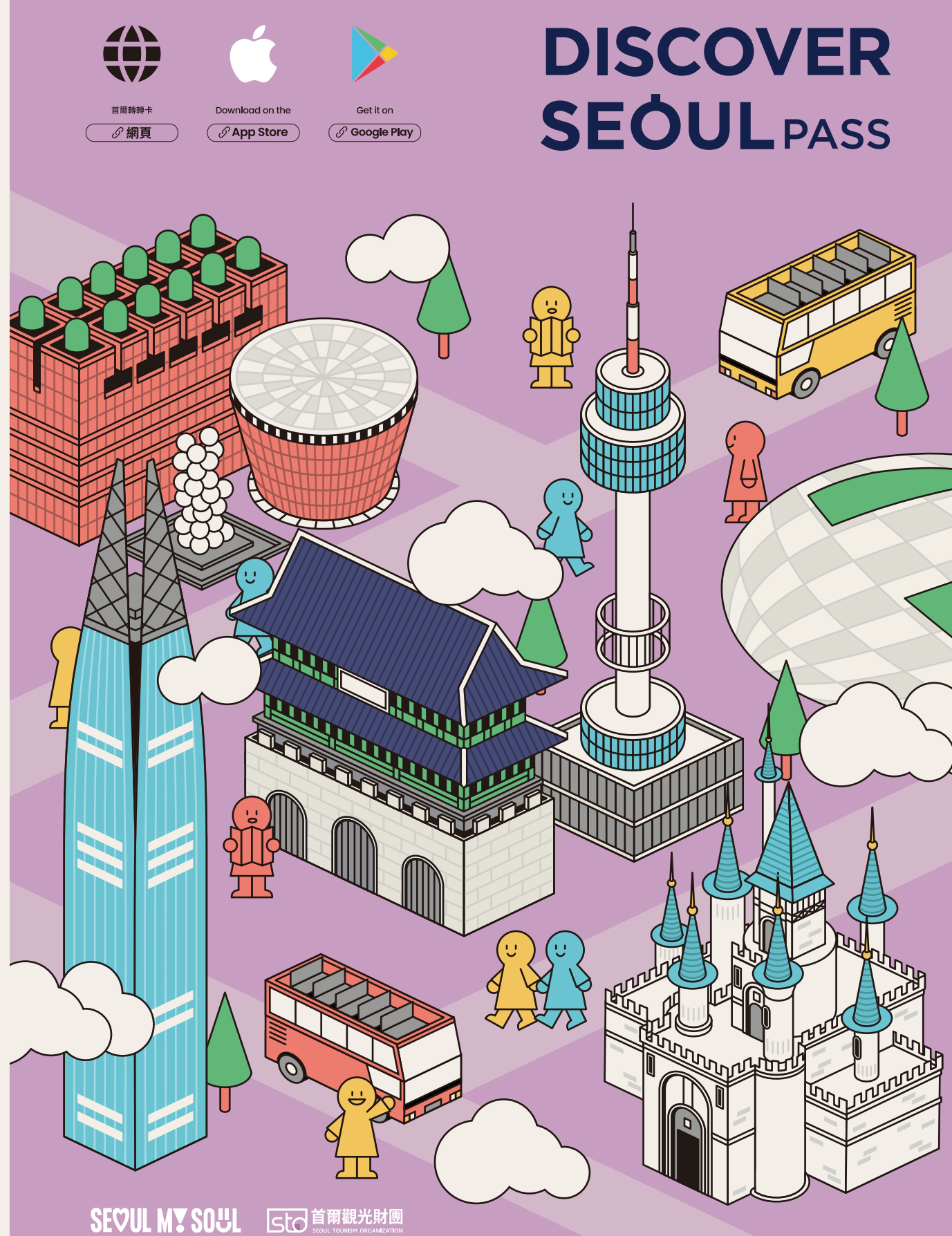
## eSIM乘車方法

\* 僅限手機通行證

1	打開首爾轉轉卡手機應用程式，點擊「MY PASS」
2	點擊手機移動版轉轉卡下方的eSIM優惠券按鍵。
3	在eSIM購買頁面選擇想要的商品後完成支付。
4	在手機上登錄透過電子郵件發送的eSIM優惠券。(點擊圖片可以獲得更大的視圖)

## 客服中心

工作時間	每天 09:00 - 18:00
午休時間	+82 1644 - 1060
電子郵箱	support@discoverseoulpass.com



# 首爾轉轉卡是?

首爾轉轉卡是可以免費遊覽首爾代表景點的"免費通票", 按使用時長分為48小時, 72小時和120小時卡片。

### 免費參觀

首爾市內代表景點  
免費參觀  
70多種免費景點



### 折扣優惠

包括演出、購物、體驗等  
折扣優惠  
100多種優惠景點



### 交通功能

交通卡  
機場直達列車 (AREX)  
共享單車服務 (丁零零)  
機場巴士 (K Limousine)  
首爾城市觀光巴士 (黃, 紅色)



### 手機應用程式


購買並使用首爾轉轉卡電子卡  
或綁定實體卡,  
可查詢剩餘使用時間



# 首爾轉轉卡免費交通優惠

**機場直達列車 (AREX) 搭乘方法**

點擊我!



點擊訪問「機場鐵路直達列車」車票 >>

實體卡使用方法	
1	登陸AREX登機牌頁面
2	輸入您擁有的首爾轉轉卡實體卡的二維碼序列號，即可獲得機場鐵路直達列車車票。
3	已發放的13位數機場鐵路直達列車代碼輸入機場鐵路售票機，即可出票。

電子卡使用方法	
1	運行首爾轉轉卡应用程序
2	點擊“領取AREX車票”
3	在AREX無人售票機中輸入13位AREX編號。

## 機場巴士(K機場大巴)乘車方法

\* 只限流動通行證

在機場巴士入口，對準二維碼識別器掃描二維碼後乘車

乘車地點	
<b>T1</b>	3B, 4A巴士車站 (1F)
<b>T2</b>	7, 18, 19巴士車站 (B1)

\* 單張轉轉卡可以免費享受一次仁川機場 ↔ 首爾所有路線巴士服務。  
\* 搭乘前務必於官網確認是否運行/巴士路線/巴士時刻表。  
(<http://www.kallimousine.com>)

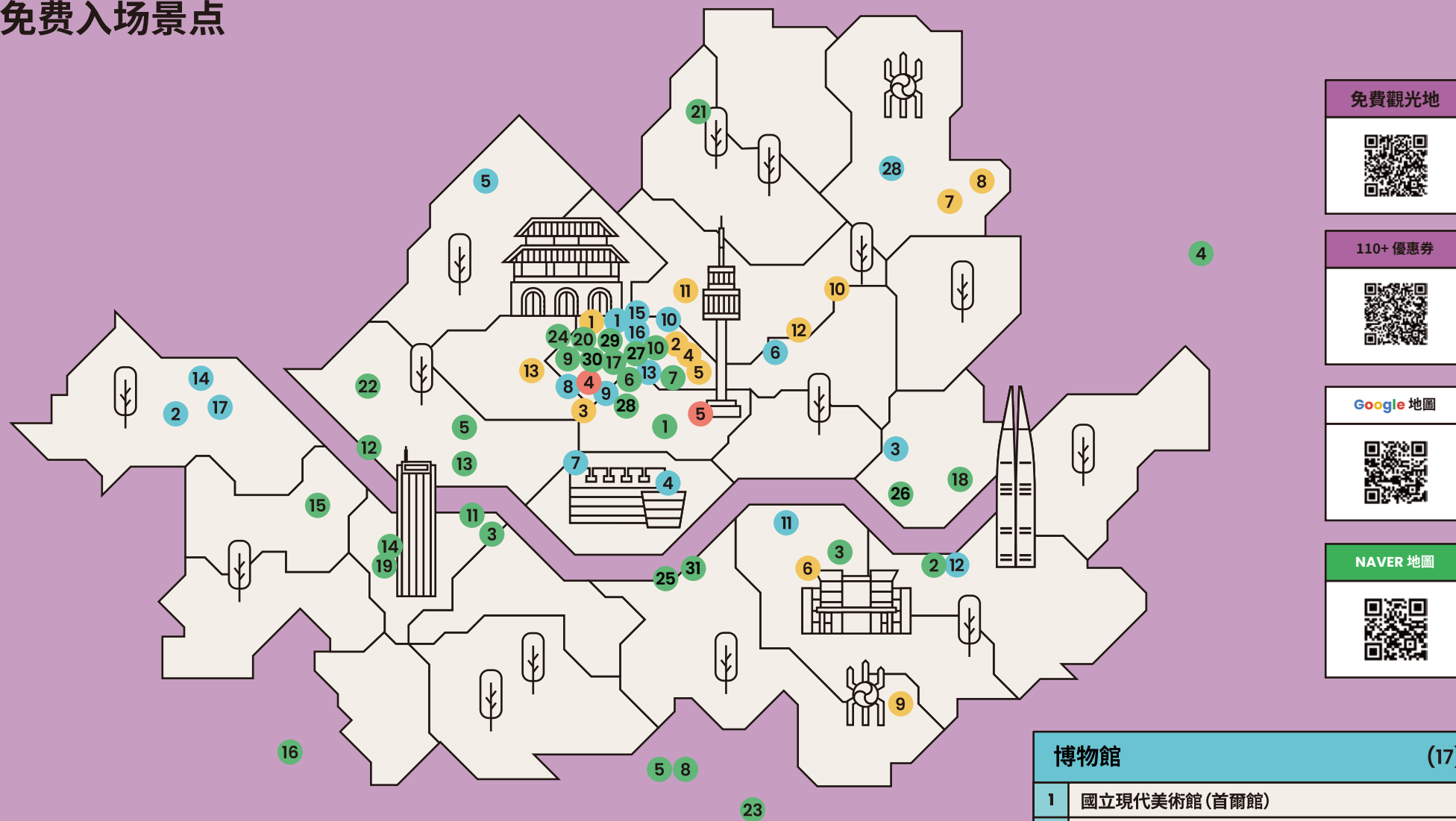
## 首爾自行車(丁零零共享單車)使用方法

1	下載丁零零APP後點選Foreigner
2	點選選單 → 點選Purchase pass → 點選首爾轉轉卡 → 點選allday(24h)
3	輸入首爾轉轉卡10碼序號、電子信箱 → 點選pay amount
4	於附近的丁零零停車場掃描單車上的QR Code (新型) 或輸入租借序號 (舊型) 後租借

## 交通卡使用方法

將首爾轉轉卡當做交通卡使用，但前須先儲值，在便利商店或地鐵站卡片儲值機即可儲值。

# 免費入場景點



旅行服務 (2)	
1	SK電訊 SIM卡(1日券)免費
2	SK 電信 eSIM

交通 (5)	
1	機場直達列車 (AREX)
2	機場巴士(K機場大巴)
3	首爾自行車(丁零零共享單車)
4	首爾城市觀光巴士
5	黃色氣球城市巴士

历史 (13)	
1	景福宮
2	昌德宮
3	德壽宮
4	昌慶宮
5	宗廟
6	宣陵与靖陵
7	泰陵
8	康陵
9	獻陵与仁陵
10	懿陵
11	貞陵
12	永徽園
13	西大門刑務所历史館

博物館 (17)	
1	國立現代美術館(首爾館)
2	Space K
3	首爾想像國度
4	Leeum美術館
5	恩平歷史韓屋博物館
6	首爾韓方振興中心
7	殖民地歷史博物館
8	新聞博物館
9	一民美術館
10	稻草生活史博物館
11	模型博物館W
12	樂天世界民俗博物館
13	辛奇間博物館
14	謙齋鄭歡美術館
15	嘉會民畫博物館
16	北村博物館
17	首爾植物園

**免費觀光地**



**110+ 優惠券**



**Google 地圖**



**NAVER 地圖**



娛樂 (31)	
1	N首爾塔(眺望台)
2	樂天世界探險區
3	COEX水族館
4	南怡島
5	首爾樂園
6	多彩池展覽館
7	特麗愛美術館
8	首爾動物園&天空纜車
9	Hanboknam 景福宮店
10	Hanboknam 景福宮店
11	依戀游船
12	首爾艦公園
13	足球範特西
14	嘟嚕嘟嚕(時代廣場店)
15	木洞溜冰場
16	光明洞窟
17	HANBOK DAY(韓服日)
18	光之劇院
19	Sealala 桑拿浴
20	大韓韓服
21	首爾市中心登山旅遊中心(北漢山)
22	首爾依戀足球俱樂部
23	韓國民俗村
24	首爾市中心登山旅遊中心(北嶽山)
25	金藍碼頭(皮劃艇)
26	Realworld 聖水
27	Hanboknam北村韓屋村店
28	首爾廣場溜冰場
29	Shutter K 自助攝影館
30	Welcome 韓服
31	Sevit三島Tubester(水上浮艇)

實際情況或有變動，最新資訊請訪問官網查詢。